

## Laborpumpe

# JP - PP (HC) Ø 25

Dichtungsloses Pumpwerk  
Seal-less pump tube  
POLYPROPYLEN

**JESSBERGER**  
pumps and systems

JESSBERGER GmbH  
Jaegerweg 5  
D - 85521 Ottobrunn / Germany  
Tel.: +49 (0) 89 6666 33 400  
Fax: +49 (0) 89 6666 33 411  
e-mail: [info@jesspumpen.de](mailto:info@jesspumpen.de)  
internet: [www.jesspumpen.de](http://www.jesspumpen.de)

### Part-No.:

Teil-Nr.:	Beschreibung	Description
4000	V-Dichtring, PTFE	V-Seal, PTFE
1004	Kupplung	Pump coupling
1003	Antriebswelle, Hastelloy, 500 mm	Drive shaft, 2.4610 C-4, 500 mm
1005	Antriebswelle, Hastelloy, 700 mm	Drive shaft, 2.4610 C-4, 700 mm
1006	Antriebswelle, Hastelloy, 1000 mm	Drive shaft, 2.4610 C-4, 1000 mm
1011	Auslaufstück	Discharge Piece
1038	Lagereinheit kpl.	Bearing unit assembled
1020	Schlauchstecker 1/2"	Hose barb, 1/2"
1021	Schlauchstecker 3/4"	Hose barb, 3/4"
1022	Flügelüberwurfmutter	Wing nut
1508	Sprengring	Snap ring
1525	Pumpengehäuse inkl. Kohlelager Ø 25 mm	Pump housing including 6038C Pure Carbon bushing Ø 19,5 mm
1070	Innenrohr, 500 mm	Inner tube, 500 mm
1071	Innenrohr, 700 mm	Inner tube, 700 mm
1072	Innenrohr, 1000 mm	Inner tube, 1000 mm
1090	Rotor PP Ø 19,5 mm	Rotor PP Ø 19,5 mm
1093	Pumpenfuß PP Ø 25 mm	Pump foot Ø 25 mm
1125	Außenrohr, 500 mm, Ø 25 mm	Outer tube, 500 mm, Ø 25 mm
1126	Außenrohr, 700 mm, Ø 25 mm	Outer tube, 700 mm, Ø 25 mm
1127	Außenrohr, 1000 mm, Ø 25 mm	Outer tube, 1000 mm, Ø 25 mm
1840	Verbindungsmutter	connection nut

Ersatzteilliste - Spare parts list (01.11.2011)

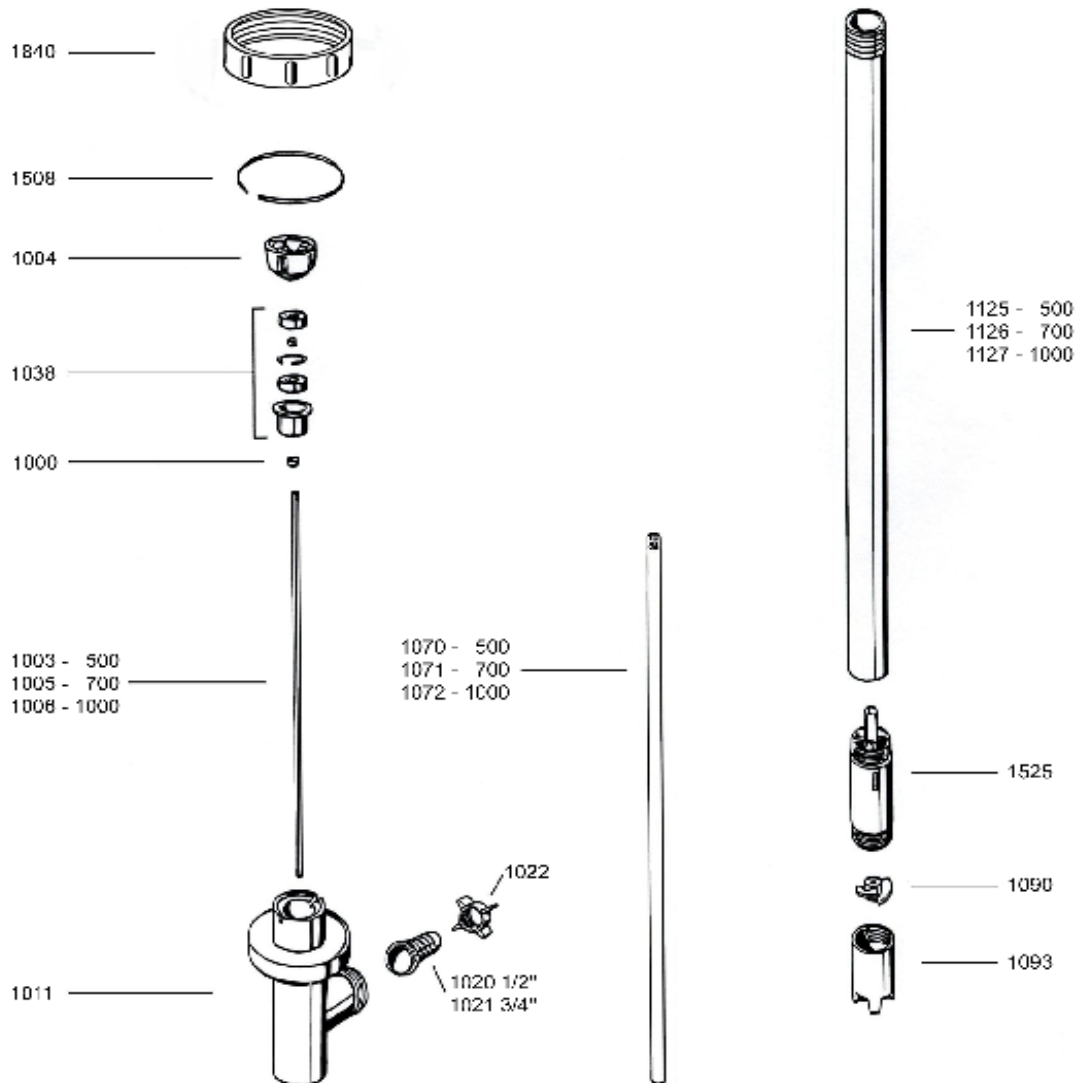
# JP - PP (HC) 25

Dichtungsloses Laborpumpwerk  
Seal-less laboratory pump tube  
POLYPROPYLEN

## JESSBERGER

pumps and systems

JESSBERGER GmbH  
Jaegerweg 5  
D-85521 Ottobrunn / Germany  
Tel.: +49 (0) 89 6886 33 400  
Fax: +49 (0) 89 6886 33 411  
mail: info@jesspumpen.de  
web: www.jesspumpen.de



Ersatzteilliste - Spare parts list (01.10.2008)