

# JP - 400

Universalmotor, 550 Watt  
230V / 50 Hz - IP 54  
Schutzart II 2G Eex de IIA T6  
EG-Baumusterprüfbescheinigung  
EC-Type Examination Certificate  
DEMKO 03 ATEX 135563X

**JESSBERGER**  
pumps and systems

JESSBERGER GmbH  
Jaegerweg 5  
D - 85521 Ottobrunn / Germany  
Tel.: +49 (0) 89 6666 33 400  
Fax: +49 (0) 89 6666 33 411  
e-mail: info@jesspumpen.de  
internet: www.jesspumpen.de

<b>Part-No.:</b>	<b>Quant.</b>		
<b>Artikel-Nr.:</b>	<b>Menge</b>	<b>Beschreibung</b>	<b>Description</b>
5001	1	Stator, 230 Volt, 50 Hz	Stator, 230 Volt, 50 Hz
5002	1	Läufer, 230 Volt	Armature, 230 Volt
5004	1	Oberes Lagerschild	Bearing cover
5005	1	Handgriff	Handle
5006	1	Unteres Motorgehäuse	Lower housing
5007	1	Motorgehäuse	Motor housing
5008	1	Schaltergehäuse	Switch housing
5009	1	Schalterwelle mit Sprengring	Switch actuator with snap ring
5010	1	Kabelschelle	Cord clamp
5011	1	Schalterträger	Switch bracket
5012	4	Imbusschraube M5x35	Screw M5x35
5013	1	Lüfterhaube	Fan cover
5014	4	Imbusschraube M8x35	Screw M8x35
5015	2	Kreuzschlitzschraube M5x16	Screw M5x16
5016	1	Schalterspannstift	Actuator pin
5017	1	Schalterknopf	Knob on/off
5018	2	Imbusschraube M5x120	Screw M5x120
5019	4	Imbusschraube M6x40	Screw M6x40
5020	2	Lüfter	Fan
5028	1	Hülse	Socket
5036	4	Ex-Leitungsdurchführung kpl.	Terminal Connector cpl.
5044	3	Kreuzschlitzschraube M5x9	Screw M5x9
5045	4	Imbusschraube M6x200	Screw M6x200
5046	1	Kabelverschraubung Eex e II	Strain relief ATEX E 016
5048	1	Genehmigungsschild	Nemeplate Demko
5050	2	Wellscheibe	Wave washer
5051	1	Leistungsschild	Nemeplate
5053	2	Rillenkugellager	Ball bearing
5137	1	Isolierhülse	Insulator tube
5138	2	Isolierschraube	Insulator screw
8333	1	Motorkupplung	Motor moupling
8508	1	Kohlebürstenhalter kpl.	Brush holder
8703	2	Kohlebürsten 230 Volt, 50 Hz	Carbon brush 230 Volt, 50 Hz
8705	1	Anschlußkabel, 5 m ohne Stecker	Cord, 5 mtr. w/o plug
8707	1	Überstromschutzschalter 5 A	Overload switch 230 Volt

Ersatzteilliste - Spare parts list (01.01.2008)

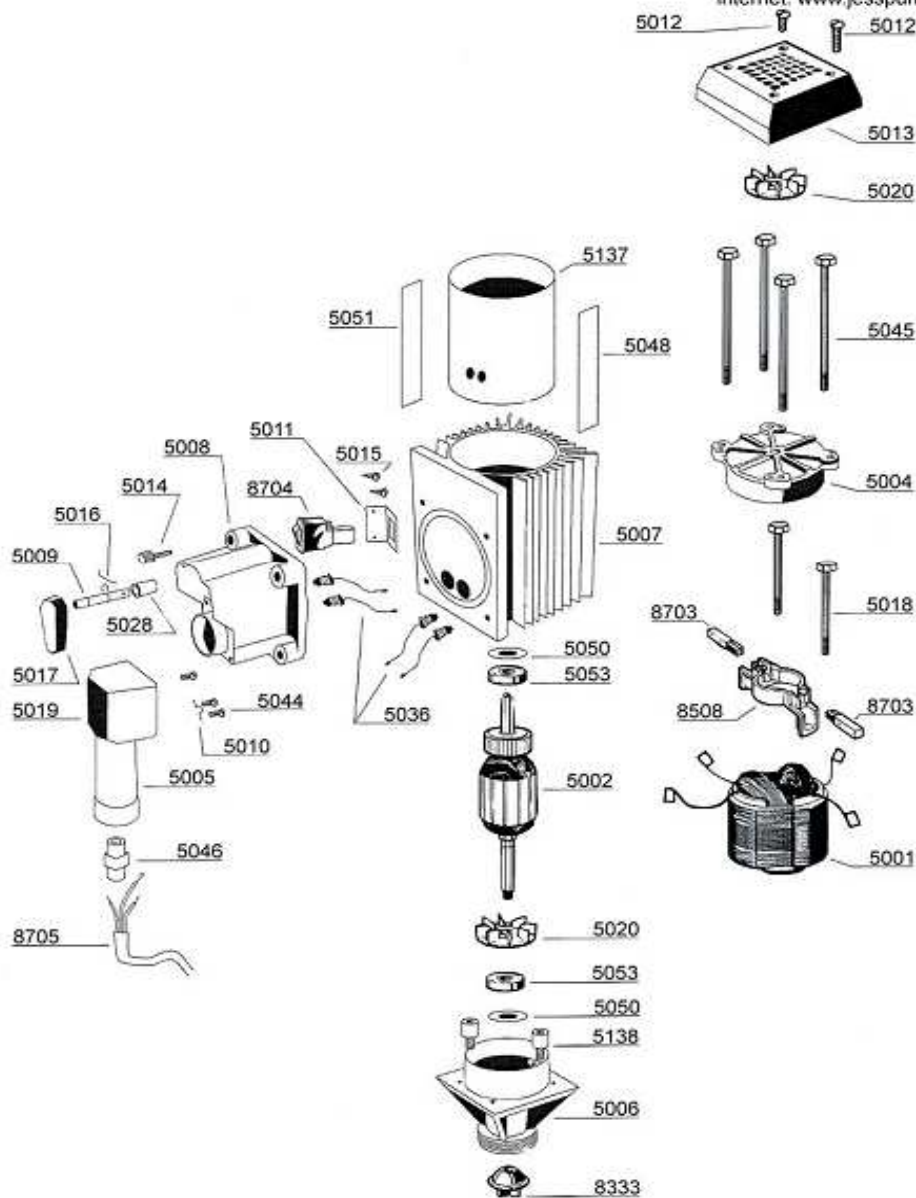
# JP - 400

Universalmotor, 550 Watt  
 230V / 50 Hz - IP 54  
 Schutzart II 2G Ex de IIA T6  
 EG-Baumusterprüfbescheinigung  
 EC-Type Examination Certificate  
 ZELM 09 ATEX 0425 X

## JESSBERGER

pumps and systems

JESSBERGER GmbH  
 Jaegerweg 5  
 D - 85521 Ottobrunn / Germany  
 Tel.: +49 (0) 89 6666 33 400  
 Fax: +49 (0) 89 6666 33 411  
 e-mail: info@jesspumpen.de  
 internet: www.jesspumpen.de



Ersatzteilliste - Spare parts list (01.05.2009)