

JP - 160

Universalmotor, 400 Watt
230V / 115V - 50 / 60 Hz - IP 24

JESSBERGER
pumps and systems

JESSBERGER GmbH
Jaegerweg 5
D - 85521 Ottobrunn / Germany
Tel.: +49 (0) 89 6666 33 400
Fax: +49 (0) 89 6666 33 411
e-mail: info@jesspumpen.de
internet: www.jesspumpen.de

Part-No.:	Quant.		
Artikel-Nr.:	Menge	Beschreibung	Description
8001	1	Handgriff Unterteil	Handle
8024	1	Unteres Lagerschild	Lower housing
8026	1	Motordeckel	Motor Cover
8033	1	Motorgehäuse	Motor Housing
8035	14	Flachkopfschraube M5x20 Niro	Screw M5x20 SS
8037	1	Handgriffdeckel	Handle Cover
8038	1	Schalterraahmen	Switch Frame
8039	1	5m Kabel mit Schukostecker	5m cable with plug
8045	5	Linsen-Blechschaube 3,5x25 Niro	Screw 3,5x25 SS
8046	1	Zugentlastungsschelle	Clamp
8047	2	Linsensenk-Blechschaube 4,2x16	Screw 4,2x16
8052	1	Euro-Stecker (Option)	Euro Plug (Option)
8053	1	Drehzahlregelung (Option)	Speed Control (Option)
8054	1	Impulseingang (Option)	Puls Input Point (Option)
8060	1	Motorblock JP-160, 230V 50Hz	Motor JP-160, 230V 50Hz
8061	1	Motorblock JP-160, 115V 60Hz	Motor JP-160, 115V 60Hz
8062	2	Kohlebürste	Carbon brush
8063	1	Verbindungskreuz	Connection piece
8065	3	Senkschraube M4x10 Innensechskant	Screw M4x10
8070	1	Lüfter	Fan
8073	1	Durchsichtige Schalterabdeckung	Transparent Switch Cover
8333	1	Motorkupplung	Coupling
8704	1	Schalter 230V 50Hz 3,5A ohne Usp	Switch 230V 50Hz 3,5A w/o LVR
8708	1	Schalter 230V 50Hz 3,5A mit Usp	Switch 230V 50Hz 3,5A with LVR
8709	1	Schalter 115V 60Hz 8,5A ohne Usp	Switch 115V 60Hz 8,5A w/o LVR
8710	1	Schalter 115V 60Hz 8,5A mit Usp	Switch 115V 60Hz 8,5A with LVR

Ersatzteilliste - Spare parts list (01.10.2008)

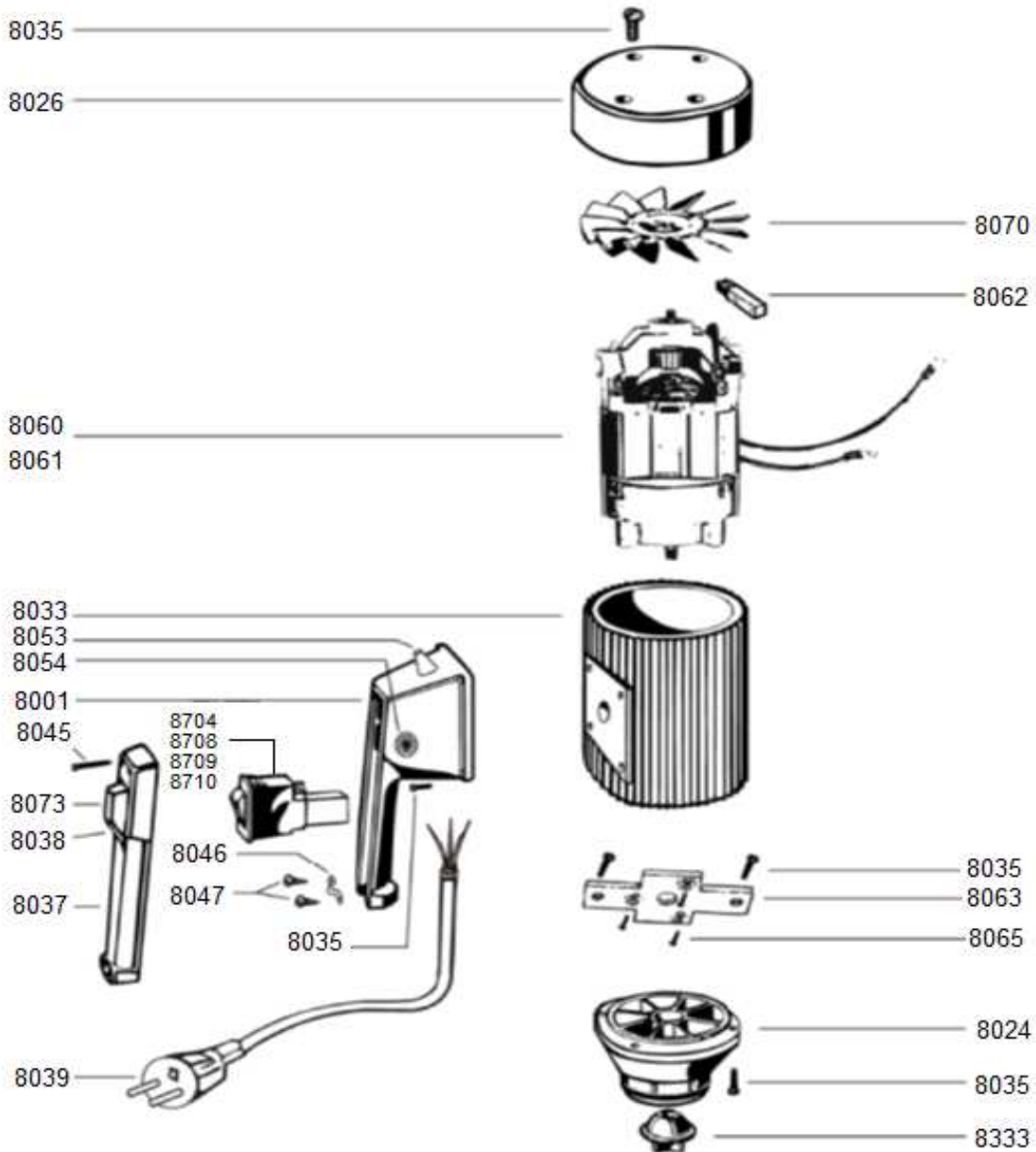
JP - 160

Universalmotor, 400 Watt
230V / 115V - 50 / 60 Hz - IP 24

JESSBERGER

pumps and systems

JESSBERGER GmbH
Jaegerweg 5
D-85521 Otterbrunn / Germany
Tel.: +49 (0) 89 6666 33 400
Fax: +49 (0) 89 6666 33 411
mail: info@jesspumpen.de
web: www.jesspumpen.de



Ersatzteilliste - Spare parts list (01.10.2008)